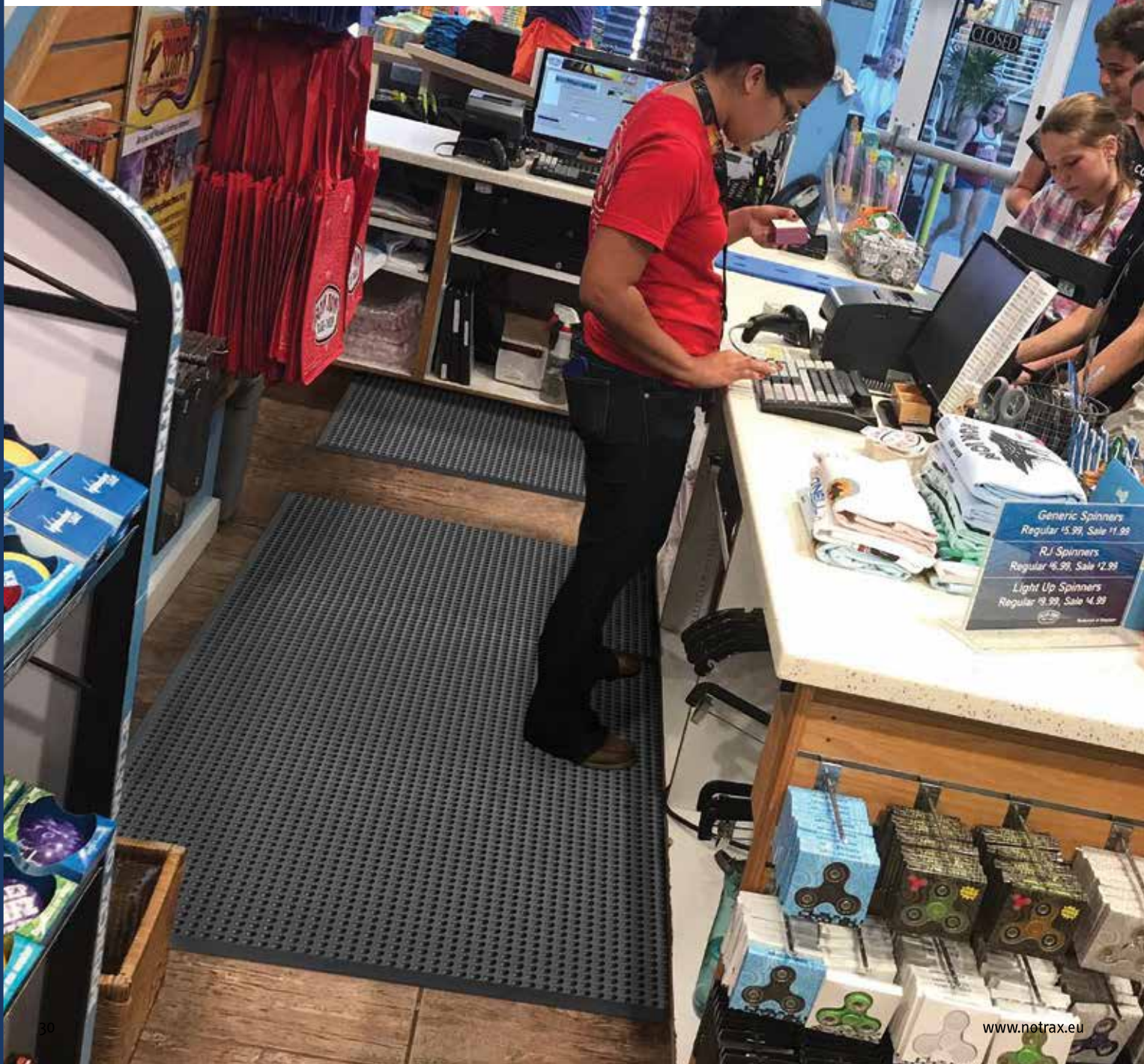


Zonas Secas - Alfombras de Poliuretano Para Cargas Medias

# Serie Skywalker® PUR

Este tipo de espuma de poliuretano de gran calidad es reconocida por sus propiedades de máxima duración y su confort. Su principal propiedad como aislante térmico se debe a su estructura cerrada uniforme que mantiene el gas atrapado. El revestimiento integral agrega a la fuerza de compresión propiedades de desviación (>120 conforme a ASTM 3574C), proporcionando resistencia al uso y además no es porosa.

Amiga del medio ambiente, fabricada sin utilizar agentes orgánicos con carbón como base. No contiene Freón. Sus cuatro lados tienen bordes biselados para minimizar el riesgo de tropezar. Ideal para puestos de trabajo estáticos, escritorios elevables, zonas de empaquetado, oficinas, zonas de recepción, mostradores, líneas de caja.



SKYWALKER® PUR

www.notrax.eu

## 450 Skywalker® PUR

### Características:

- Espuma de poliuretano de alta calidad para uso general
- El diseño ergonómico de la superficie de burbujas proporciona una pisada segura y un alivio de la fatiga
- Grosor: 14 mm
- Peso: 4,8 kg por m<sup>2</sup>
- Resistencia al deslizamiento R11 conforme a DIN51130 y la norma BG BGR181

### Colores:

- Gris

### Tamaños disponibles:

- 65 cm x 95 cm
- 65 cm x 140 cm
- 65 cm x 185 cm
- 95 cm x 125 cm
- 95 cm x 155 cm
- 95 cm x 185 cm

### Test Del Producto



## 451 Skywalker® II PUR

### Características:

- Espuma de poliuretano de alta calidad para uso general
- La superficie rugosa proporciona una pisada segura y permite libertad de movimientos
- Grosor: 14 mm
- Peso: 4,8 kg por m<sup>2</sup>
- Resistencia al deslizamiento R11 conforme a DIN51130 y la norma BG BGR181

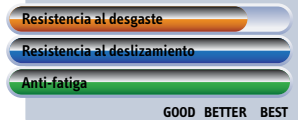
### Colores:

- Gris

### Tamaños disponibles:

- 65 cm x 90 cm
- 65 cm x 135 cm
- 65 cm x 175 cm
- 90 cm x 125 cm
- 90 cm x 155 cm
- 90 cm x 185 cm

### Test Del Producto



## 452 Skywalker® PUR ESD

### Características:

- Espuma de poliuretano disipadora estática
- El diseño ergonómico de la superficie de burbujas proporciona una pisada segura y un alivio de la fatiga
- Grosor: 14 mm
- Peso: 4,8 kg por m<sup>2</sup>
- Resistencia al deslizamiento R11 conforme a DIN51130 y la norma BG BGR181
- Conforme con IEC61340-4-1 (categoría DIF), resistencia medida de Rg 10<sup>6</sup> - 10<sup>9</sup> Ω, Rp 10<sup>6</sup> - 10<sup>9</sup> Ω

### Colores:

- Negro

### Tamaños disponibles:

- 65 cm x 95 cm
- 65 cm x 140 cm
- 65 cm x 185 cm
- 95 cm x 125 cm
- 95 cm x 155 cm
- 95 cm x 185 cm

### Test Del Producto



## 453 Skywalker® II PUR ESD

### Características:

- Espuma de poliuretano disipadora estática
- La superficie rugosa proporciona una pisada segura y permite la libertad de movimientos
- Grosor: 14 mm.
- Peso: 4,8 kg por m<sup>2</sup>
- Resistencia al deslizamiento R11 conforme a DIN51130 y la norma BG BGR181
- Conforme con IEC61340-4-1 (categoría DIF), resistencia medida de Rg 10<sup>6</sup> - 10<sup>9</sup> Ω, Rp 10<sup>6</sup> - 10<sup>9</sup> Ω

### Colores:

- Negro

### Tamaños disponibles:

- 65 cm x 90 cm
- 65 cm x 135 cm
- 65 cm x 175 cm
- 90 cm x 125 cm
- 90 cm x 155 cm
- 90 cm x 185 cm

### Test Del Producto

